

УТВЕРЖДАЮ  
Директор МБОУ «Верхнеберезовская  
основная общеобразовательная  
школа Шебекинского района  
Белгородской области» (ОСИ)  
  
Л.М.Залесова  
« 20 » февраля 2021 г.

**ПАСПОРТ ДОСТУПНОСТИ № 539 от 19.02.2021 г.  
объекта социальной инфраструктуры (ОСИ)**

**1. Общие сведения об объекте**

- 1.1. Наименование (вид) объекта **Общеобразовательное учреждение**
  - 1.2. Адрес объекта **309286 Белгородская обл., Шебекинский район, с. Верхнеберезово, улица Кооперативная, дом № 37**
  - 1.3. Сведения о размещении объекта:
    - отдельно стоящее здание **3 этажа, 4769,9 кв.м**
    - наличие прилегающего земельного участка **да, 15293 кв.м**
  - 1.4. Год постройки здания **2000**, последнего капитального ремонта - **нет**
  - 1.5. Дата предстоящих плановых ремонтных работ: **текущего 2021, капитального нет**
- сведения об организации, расположенной на объекте
- 1.6. Название организации (учреждения), (полное юридическое наименование – согласно Уставу, краткое наименование) **Муниципальное бюджетное общеобразовательное учреждение «Верхнеберезовская основная общеобразовательная школа Шебекинского района Белгородской области», МБОУ «Верхнеберезовская ООШ»**
  - 1.7. Юридический адрес организации (учреждения) **309286 Белгородская обл., Шебекинский район, с. Верхнеберезово, улица Кооперативная, дом № 37**
  - 1.8. Основание для пользования объектом **оперативное управление**
  - 1.9. Форма собственности **государственная**
  - 1.10. Территориальная принадлежность **муниципальная**
  - 1.11. Вышестоящая организация (наименование) **Управление образования администрации Шебекинского района**
  - 1.12. Адрес вышестоящей организации, другие координаты **309290, Белгородская обл., г. Шебекино, площадь Ленина, дом № 1**

## 2. Характеристика деятельности организации на объекте (по обслуживанию населения)

- 2.1. Сфера деятельности **Образование**
- 2.2. Виды оказываемых услуг **дошкольное и основное образование**
- 2.3. Форма оказания услуг: **на объекте**
- 2.4. Категории обслуживаемого населения по возрасту: **дети**
- 2.5. Категории обслуживаемых инвалидов: **ребёнок-инвалид**
- 2.6. Плановая мощность: посещаемость - **180 чел.**
- 2.7. Участие в исполнении ИПР инвалида, ребенка-инвалида **да**

## 3. Состояние доступности объекта

### 3.1. Путь следования к объекту пассажирским транспортом

с. Верхнеберезово - г. Шебекино

наличие адаптированного пассажирского транспорта к объекту **нет**

### 3.2. Путь к объекту от ближайшей остановки пассажирского транспорта:

3.2.1 расстояние до объекта от остановки транспорта **-400 м**

3.2.2 время движения (пешком) **-7 мин.**

3.2.3 наличие выделенного от проезжей части пешеходного пути **да**

3.2.4 Перекрестки: **нет**

3.2.5 Информация на пути следования к объекту: **нет**

3.2.6 Перепады высоты на пути: **нет**

Их обустройство для инвалидов на коляске: **нет**

### 3.3. Организация доступности объекта для инвалидов – форма обслуживания\*

№ п/п	Категория инвалидов (вид нарушения)	Вариант организации доступности объекта (формы обслуживания)*
1.	Все категории инвалидов и МГН	ДУ
	<i>в том числе инвалиды:</i>	-
2	передвигающиеся на креслах-колясках	ВНД
3	с нарушениями опорно-двигательного аппарата	ДУ
4	с нарушениями зрения	ДУ
5	с нарушениями слуха	А
6	с нарушениями умственного развития	А

\* - указывается один из вариантов: «А», «Б», «ДУ», «ВНД»

### 3.4. Состояние доступности основных структурно-функциональных зон

№ п \п	Основные структурно-функциональные зоны	Состояние доступности, в том числе для основных категорий инвалидов**
1	Территория, прилегающая к зданию (участок)	ДЧ-И
2	Вход (входы) в здание	ДЧ-И
3	Путь (пути) движения внутри здания (в т.ч. пути эвакуации)	ДЧ-И
4	Зона целевого назначения здания (целевого посещения объекта)	ДЧ-И
5	Санитарно-гигиенические помещения	ДЧ-И
6	Система информации и связи (на всех зонах)	ДЧ-И
7	Пути движения к объекту (от остановки транспорта)	ДЧ-И

\*\* Указывается: ДП-В - доступно полностью всем; ДП-И (К, О, С, Г, У) – доступно полностью избирательно (указать категории инвалидов); ДЧ-В - доступно частично всем; ДЧ-И (К, О, С, Г, У) – доступно частично избирательно (указать категории инвалидов); ДУ - доступно условно, ВНД – временно недоступно

### 3.5. Итоговое заключение о состоянии доступности ОСИ: ДЧ-В

#### 4. Управленческое решение

#### 4.1. Рекомендации по адаптации основных структурных элементов объекта

№ п \п	Основные структурно-функциональные зоны объекта	Рекомендации по адаптации объекта (вид работы)*
1	Территория, прилегающая к зданию (участок)	Индивидуальное решение с ТСР
2	Вход (входы) в здание	Индивидуальное решение с ТСР
3	Путь (пути) движения внутри здания (в т.ч. пути эвакуации)	Индивидуальное решение с ТСР
4	Зона целевого назначения здания (целевого посещения объекта)	Индивидуальное решение с ТСР
5	Санитарно-гигиенические помещения	Индивидуальное решение с ТСР
6	Система информации на объекте (на всех зонах)	Индивидуальное решение с ТСР

7	Пути движения к объекту (от остановки транспорта)	Индивидуальное решение с ТСР
8	Все зоны и участки	Индивидуальное решение с ТСР

\*- указывается один из вариантов (видов работ): не нуждается; ремонт (текущий, капитальный); индивидуальное решение с ТСР; технические решения невозможны – организация альтернативной формы обслуживания

4.2. Период проведения работ в рамках исполнения февраль – 2023 год (капитальный ремонт)

4.3 Ожидаемый результат (по состоянию доступности) после выполнения работ по адаптации ДП-В  
Оценка результата исполнения программы, плана (по состоянию доступности) ДП-В

4.4. Для принятия решения требуется Согласование  
Имеется заключение уполномоченной организации о состоянии доступности объекта (*наименование документа и выдавшей его организации, дата*), прилагается

4.5. Информация размещена (обновлена) на Карте доступности субъекта Российской Федерации дата **mbdoupristan3.nubex.ru**

## 5. Особые отметки

Паспорт сформирован на основании:

1. Анкета (информации об объекте) от «17» февраля 2021 г.,
2. Акт обследования объекта: от «17» февраля 2021г.
3. Решение Комиссии от «17» февраля 2021г.

УТВЕРЖДАЮ  
Директор МБОУ «Верхнеберезовская  
основная общеобразовательная  
школа Шебекинского района  
Белгородской области» (ОСИ)  
Л.М.Залесова  
« 20 » февраля 2021 г.



**АНКЕТА**  
(информация об объекте социальной инфраструктуры)  
**К ПАСПОРТУ ДОСТУПНОСТИ ОСИ**

**1. Общие сведения об объекте**

- 1.1. Наименование (вид) объекта **Общеобразовательное учреждение**
  - 1.2. Адрес объекта **309286 Белгородская обл. , Шебекинский район, с. Верхнеберезово, улица Кооперативная, дом № 37**
  - 1.3. Сведения о размещении объекта:
    - **отдельно стоящее здание 3 этажа, 4769,9 кв.м**
    - **наличие прилегающего земельного участка (да, нет); 15293 кв.м**
  - 1.4. Год постройки здания **2000** , последнего капитального ремонта -**нет**
  - 1.5. Дата предстоящих плановых ремонтных работ: **текущего 2021, капитального нет**
- сведения об организации, расположенной на объекте
- 1.6. Название организации (учреждения), (полное юридическое наименование – согласно Уставу, краткое наименование) **Муниципальное бюджетное общеобразовательное учреждение «Верхнеберезовская основная общеобразовательная школа Шебекинского района Белгородской области», МБОУ «Верхнеберезовская ООШ.»**
  - 1.8 Юридический адрес организации (учреждения)**309286 Белгородская обл. , Шебекинский район, с. Верхнеберезово ,улица Кооперативная, дом № 37**
  - 1.8. Основание для пользования объектом **оперативное управление**
  - 1.9. Форма собственности **государственная**
  - 1.10. Территориальная принадлежность **муниципальная**
  - 1.11. Вышестоящая организация (наименование) **Управление образования администрации Шебекинского района**
  - 1.12. Адрес вышестоящей организации, другие координаты \* **309290, Белгородская обл., г, Шебекино, площадь Ленина, дом № 1**

## 2. Характеристика деятельности организации на объекте (по обслуживанию населения)

- 2.1. Сфера деятельности **Образование**
- 2.2. Виды оказываемых услуг **дошкольное и основное образование**
- 2.3. Форма оказания услуг: **на объекте**
- 2.4. Категории обслуживаемого населения по возрасту: **дети**
- 2.5. Категории обслуживаемых инвалидов: **ребёнок-инвалид**
- 2.6. Плановая мощность: посещаемость **180 человек**
- 2.7. Участие в исполнении ИПР инвалида, ребенка-инвалида **нет**

## 3. Состояние доступности объекта

### 3.1. Путь следования к объекту пассажирским транспортом (описать маршрут движения с использованием пассажирского транспорта)

С. Верхнеберезово- г. Шебекино

наличие адаптированного пассажирского транспорта к объекту: **нет**

### 3.2. Путь к объекту от ближайшей остановки пассажирского транспорта:

3.2.1 расстояние до объекта от остановки транспорта **400 м**

3.2.2 время движения (пешком) **7 мин.**

3.2.3 наличие выделенного от проезжей части пешеходного пути **да**

3.2.4 Перекрестки: **нет**

3.2.5 Информация на пути следования к объекту: **нет**

3.2.6 Перепады высоты на пути: **нет**

Их обустройство для инвалидов на коляске: **нет**

### 3.3. Организация доступности объекта для инвалидов – форма обслуживания\*

№ п/п	Категория инвалидов (вид нарушения)	Вариант организации доступности объекта (формы обслуживания)*
1.	Все категории инвалидов и МГН	ДУ
	<i>в том числе инвалиды:</i>	
2	передвигающиеся на креслах-колясках	ДУ
3	с нарушениями опорно-двигательного аппарата	ДУ
4	с нарушениями зрения	ДУ
5	с нарушениями слуха	А

6	с нарушениями умственного развития	А
---	------------------------------------	---

\* - указывается один из вариантов: «А», «Б», «ДУ», «ВНД»

#### 4. Управленческое решение

##### 4.1. Рекомендации по адаптации основных структурных элементов объекта

№ № п \ п	Основные структурно-функциональные зоны объекта	Рекомендации по адаптации объекта (вид работы)*
1	Территория, прилегающая к зданию (участок)	Индивидуальное решение с ТСР
2	Вход (входы) в здание	Индивидуальное решение с ТСР
3	Путь (пути) движения внутри здания (в т.ч. пути эвакуации)	Индивидуальное решение с ТСР
4	Зона целевого назначения здания (целевого посещения объекта)	Индивидуальное решение с ТСР
5	Санитарно-гигиенические помещения	Индивидуальное решение с ТСР
6	Система информации на объекте (на всех зонах)	Индивидуальное решение с ТСР
7	Пути движения к объекту (от остановки транспорта)	Индивидуальное решение с ТСР
8	Все зоны и участки	Индивидуальное решение с ТСР

\*- указывается один из вариантов (видов работ): не нуждается; ремонт (текущий, капитальный); индивидуальное решение с ТСР; технические решения невозможны – организация альтернативной формы обслуживания

#### Размещение информации на Карте доступности субъекта Российской Федерации согласовано

Любовь Михайловна Залесова, директор МБОУ «Верхнеберезовская основная общеобразовательная школа Шебекинского района Белгородской области», телефон 8(47248)61-3-02

УТВЕРЖДАЮ  
Директор МБОУ «Верхнеберезовская  
основная общеобразовательная  
школа Шебекинского района  
Белгородской области» (ОСИ)  
Л.М.Залесова  
«20» февраля 2021 г.

**АКТ ОБСЛЕДОВАНИЯ  
объекта социальной инфраструктуры  
К ПАСПОРТУ ДОСТУПНОСТИ ОСИ**

**Белгородская область**  
Наименование территориального  
образования субъекта Российской  
Федерации

«17» февраля 2021 г.

**1. Общие сведения об объекте**

- 1.1. Наименование (вид) объекта **Общеобразовательное учреждение**
- 1.2. Адрес объекта **309286, Белгородская обл., Шебекинский район, с. Верхнеберезово, улица Кооперативная, дом № 37**
- 1.3. Сведения о размещении объекта:
  - отдельно стоящее здание **3 этажа, 4769,9 кв.м**
  - наличие прилегающего земельного участка **да; 15293 кв.м**
- 1.4. Год постройки здания **2000**, последнего капитального ремонта - **нет**
- 1.5. Дата предстоящих плановых ремонтных работ: **текущего 2021года, капитального нет**

сведения об организации, расположенной на объекте

- 1.6. Название организации (учреждения), (полное юридическое наименование – согласно Уставу, краткое наименование) **Муниципальное бюджетное общеобразовательное учреждение «Верхнеберезовская основная общеобразовательная школа Шебекинского района Белгородской области», МБОУ «Верхнеберезовская ООШ»**
- 1.9 Юридический адрес организации (учреждения) **309286, Белгородская обл. Шебекинский район, с. Верхнеберезово, улица Кооперативная, дом № 37**

**2. Характеристика деятельности организации на объекте (по обслуживанию населения)**

Дополнительная информация

Сфера деятельности – образование

Виды оказываемых услуг – дошкольное и основное образование



## Виды оказываемых услуг – дошкольное и основное образование

### 3. Состояние доступности объекта

#### 3.1. Путь следования к объекту пассажирским транспортом

(описать маршрут движения с использованием пассажирского транспорта)

нет

наличие адаптированного пассажирского транспорта к объекту да

#### 3.2. Путь к объекту от ближайшей остановки пассажирского транспорта:

3.2.1 расстояние до объекта от остановки транспорта 400 м.

3.2.2 время движения (пешком) 7 мин .

3.2.3 наличие выделенного от проезжей части пешеходного пути да

3.2.4 Перекрестки: *нет*

3.2.5 Информация на пути следования к объекту: *нет*

3.2.6 Перепады высоты на пути: нет

Их обустройство для инвалидов на коляске: *нет*

#### 3.3. Организация доступности объекта для инвалидов – форма обслуживания\*

№ п/п	Категория инвалидов (вид нарушения)	Вариант организации доступности объекта (формы обслуживания)*
1.	Все категории инвалидов и МГН	ДУ
	<i>в том числе инвалиды:</i>	-
2	передвигающиеся на креслах-колясках	ВНД
3	с нарушениями опорно-двигательного аппарата	ДУ
4	с нарушениями зрения	ДУ
5	с нарушениями слуха	А
6	с нарушениями умственного развития	А

\* - указывается один из вариантов: «А», «Б», «ДУ», «ВНД»

#### 3.4. Состояние доступности основных структурно-функциональных зон

№ п \п	Основные структурно-функциональные зоны	Состояние доступности, в том числе для основных категорий инвалидов**	Приложение	
1	Территория, прилегающая к зданию	ДЧ-И	Б.Н. **	Б.н.

	(участок)			-
2	Вход (входы) в здание	ДЧ-И	3,4	Б.н.
3	Путь (пути) движения внутри здания (в т.ч. пути эвакуации)	ДЧ-И	5,6,7	2,3,4, Б.н.
4	Зона целевого назначения здания (целевого посещения объекта)	ДЧ-И	8...	8
5	Санитарно-гигиенические помещения	ДЧ-И	32,24, 48	9,10, 11
6	Система информации и связи (на всех зонах)	ДЧ-И	Б.н.	
7	Пути движения к объекту (от остановки транспорта)	ДЧ-И	Б.н.	Б.н.

\*\* Указывается: ДП-В - доступно полностью всем; ДП-И (К, О, С, Г, У) – доступно полностью избирательно (указать категории инвалидов); ДЧ-В - доступно частично всем; ДЧ-И (К, О, С, Г, У) – доступно частично избирательно (указать категории инвалидов); ДУ - доступно условно, ВНД – временно недоступно

### 3.5. Итоговое заключение о состоянии доступности ОСИ: ДЧ-И

## 4. Управленческое решение

### 4.1. Рекомендации по адаптации основных структурных элементов объекта

№ № п \п	Основные структурно-функциональные зоны объекта	Рекомендации по адаптации объекта (вид работы)*
1	Территория, прилегающая к зданию (участок)	Индивидуальное решение с ТСР
2	Вход (входы) в здание	Индивидуальное решение с ТСР
3	Путь (пути) движения внутри здания (в т.ч. пути эвакуации)	Индивидуальное решение с ТСР
4	Зона целевого назначения здания (целевого посещения объекта)	Индивидуальное решение с ТСР
5	Санитарно-гигиенические помещения	Индивидуальное решение с ТСР
6	Система информации на объекте (на всех зонах)	Индивидуальное решение с ТСР
7	Пути движения к объекту (от остановки транспорта)	Индивидуальное решение с ТСР
8	Все зоны и участки	Индивидуальное решение с ТСР

\*- указывается один из вариантов (видов работ): не нуждается; ремонт (текущий, капитальный); индивидуальное решение с ТСР; технические решения невозможны –

организация альтернативной формы обслуживания

4.2. Период проведения работ в рамках исполнения **2023 год капитальный ремонт**

4.3 Ожидаемый результат (по состоянию доступности) после выполнения работ по адаптации **ДП-В**

Оценка результата исполнения программы, плана (по состоянию доступности) **ДП-В**

4.4. Для принятия решения требуется, не требуется (*нужное подчеркнуть*):

4.4.1. согласование на Комиссии по координации деятельности в сфере обеспечения доступной среды жизнедеятельности для инвалидов и других МГН

4.4.2. согласование работ с надзорными органами (*в сфере проектирования и строительства, архитектуры, охраны памятников, другое - указать*)

4.4.3. техническая экспертиза; разработка проектно-сметной документации;

4.4.4. согласование с вышестоящей организацией (собственником объекта);

4.4.5. согласование с общественными организациями инвалидов

4.4.6. другое **требуется дополнительное финансирование для проведения капитального ремонта.**

Имеется заключение уполномоченной организации о состоянии доступности объекта (*наименование документа и выдавшей его организации, дата*), прилагается **нет**

4.7. Информация может быть размещена (обновлена) на Карте доступности субъекта Российской Федерации **mbdoupriстан3.nubex.ru**

## 5. Особые отметки

### ПРИЛОЖЕНИЯ:

Результаты обследования:

- |  |    |   |    |
|--|----|---|----|
| 1. Территории, прилегающей к объекту       | на | 2 | л. |
| 2. Входа (входов) в здание                 | на | 2 | л. |
| 3. Путей движения в здании                 | на | 2 | л. |
| 4. Зоны целевого назначения объекта        | на | 2 | л. |
| 5. Санитарно-гигиенических помещений       | на | 2 | л. |
| 6. Системы информации (и связи) на объекте | на | 2 | л. |

Результаты фотофиксации на объекте \_\_\_\_\_ на 6 л.

Поэтажные планы, паспорт БТИ \_\_\_\_\_ на 8 л.

Другое (в том числе дополнительная информация о путях движения к объекту) \_\_\_\_\_


**Руководитель рабочей группы:**

Заместитель главы администрации  
Шебекинского городского округа по  
социальной политике.

- Кочерова  
Анна Михайловна


**Члены рабочей группы:**

Начальник управления социальной  
защиты населения администрации  
Шебекинского городского округа


 - Таранникова  
Наталья Анатольевна

Заместитель начальникаа МКУ  
«Управление образования Шебекинского  
городского округа Белгородской области»

- Воронкина Марина  
Юрьевна



Председатель Шебекинской местной  
организации Белгородской региональной  
организации Общероссийской  
общественной организации  
Всероссийское общество инвалидов

 - Кулиш Надежда  
Николаевна

Председатель Шебекинской местной  
организации Белгородской  
региональной организации  
Общероссийской общественной  
организации инвалидов  
«Всероссийского ордена  
Трудового Красного Знамени общества  
слепых»

 - Безуглый Андрей  
Сергеевич

Представитель организации,  
расположенной на объекте:  
Директор МБОУ «Верхнеберезовская  
ООШ»



-Залесова Любовь  
Михайловна

Комиссией по координации деятельности в сфере формирования доступной среды жизнедеятельности для инвалидов и других маломобильных групп населения, утверждённой постановлением администрации Шебекинского городского округа № 664 от 26.05.2020 г.

**Приложение 1  
к Акту обследования ОСИ  
паспорта доступности ОСИ**

**УТВЕРЖДАЮ**

Директор МБОУ «Верхнеберезовская  
основная общеобразовательная  
школа Шебекинского района  
Белгородской области» (ОСИ)  
Л.М.Залесова  
« 20 » февраля 2021 г.



**I Результаты обследования:**

**1. Территории, прилегающей к зданию (участка)**

Муниципальное бюджетное общеобразовательное учреждение  
«Верхнеберезовская основная общеобразовательная школа Шебекинского  
района Белгородской области»

№ п/п	Наименование функционально- планировочного элемента	Наличие элемента			Выявленные нарушения и замечания		Работы по адаптации объектов	
		есть/ нет	№ на плане	№ фото	Содержание	Значимо для инвалида (категория)	Содержание	Виды работ
1.1	Вход (входы) на территорию	есть	1	1	Замечаний нет	-	нет	Не нужда ется
1.2	Путь (пути) движения на территории	есть	Б.н	1	Отсутствуют тактильные средства	К, О, С, Г, У	Установка тактильных средств	Индивидуальные решения с ТСР
1.3	Лестница (наружная)	нет	Б.н	-	-	-	-	-
1.4	Пандус (наружный)	нет	Б.н	-	Отсутствует	К	Установка пандуса	-

1.5	Автостоянка и парковка	есть	Б.н	2	Не обустроена зона	К	Обустроит зону	Индивидуальные решения с ТСР
	ОБЩИЕ требования к зоне			1-2	Отсутствие тактильных средств, не обустроена зона	К, О, С, Г, У	Обустроит зону на автостоянке, установить тактильные средства	Индивидуальные решения с ТСР

### II Заключение по зоне:

Наименование структурно-функциональной зоны	Состояние доступности* (к пункту 3.4 Акта обследования ОСИ)	Приложение		Рекомендации по адаптации (вид работы)** к пункту 4.1 Акта обследования ОСИ
		№ на плане	№ фото	
Территория, прилегающая к зданию (участок)	ДЧ-И	Б.н.	1-2	Индивидуальные решения с ТСР

\* указывается: **ДП-В** - доступно полностью всем; **ДП-И** (К, О, С, Г, У) – доступно полностью избирательно (указать категории инвалидов); **ДЧ-В** - доступно частично всем; **ДЧ-И** (К, О, С, Г, У) – доступно частично избирательно (указать категории инвалидов); **ДУ** - доступно условно, **ВНД** - недоступно

\*\*указывается один из вариантов: не нуждается; ремонт (текущий, капитальный); индивидуальное решение с ТСР; технические решения невозможны – организация альтернативной формы обслуживания

Комментарий к заключению: ДЧ-И

**Приложение 2  
к Акту обследования ОСИ  
паспорта доступности ОСИ**

**УТВЕРЖДАЮ**

**Директор МБОУ «Верхнеберезовская  
основная общеобразовательная  
школа Шебекинского района  
Белгородской области» (ОСИ)  
Л.М.Залесова  
« 20 » февраля 2021 г.**



**I Результаты обследования:**

**2. Входа (входов) в здание**

Муниципальное бюджетное общеобразовательное учреждение  
«Верхнеберезовская основная общеобразовательная школа Шебекинского  
района Белгородской области»

№ п/п	Наименование функционально- планировочного элемента	Наличие элемента			Выявленные нарушения и замечания		Работы по адаптации объектов	
		есть/ нет	№ на плане	№ фото	Содержа ние	Значим о для инвали да (катего рия)	Содержан ие	Виды работ
2.1	Лестница (наружная)	нет	-	-	-	-	-	-
2.2	Пандус (наружный)	нет	-	-	Пандус отсутств ует	К	Установка пандуса	Индивидуальн ое решение ТСР
2.3	Входная площадка (перед дверью)	есть	Б.Н	3	нет	К, О, С, Г, У	нет	нет
2.4	Дверь (входная)	есть	Б.Н	3	нет	К, О, С, Г, У	нет	нет

2.5	Тамбур	есть	1	4	нет	К, О, С, Г, У	нет	нет
	ОБЩИЕ требования к зоне		Б.Н	3- 4	все	К	Установка пандуса	Индивидуальн ые решения ТСР

### II Заключение по зоне:

Наименование структурно- функциональной зоны	Состояние доступности* (к пункту 3.4 Акта обследования ОСИ)	Приложение		Рекомендации по адаптации (вид работы)** к пункту 4.1 Акта обследования ОСИ
		№ на плане	№ фото	
Вход (входы) в здание	<b>ДЧ-И</b>	Б.н.	3-4	не нуждается

\* указывается: **ДП-В** - доступно полностью всем; **ДП-И** (К, О, С, Г, У) – доступно полностью избирательно (указать категории инвалидов); **ДЧ-В** - доступно частично всем; **ДЧ-И** (К, О, С, Г, У) – доступно частично избирательно (указать категории инвалидов); **ДУ** - доступно условно, **ВНД** - недоступно

\*\*указывается один из вариантов: не нуждается; ремонт (текущий, капитальный); индивидуальное решение с ТСР; технические решения невозможны – организация альтернативной формы обслуживания

Комментарий к заключению: ДЧ-В



**Приложение 3  
к Акту обследования ОСИ  
паспорта доступности ОСИ  
УТВЕРЖДАЮ**

**Директор МБОУ «Верхнеберезовская  
основная общеобразовательная  
школа Шебекинского района  
Белгородской области» (ОСИ)  
Л.М.Залесова  
« 20 » февраля 2021 г.**



**I Результаты обследования:**

**3. Пути (путей) движения внутри здания (в т.ч. путей эвакуации)**

Муниципальное бюджетное общеобразовательное учреждение  
«Верхнеберезовская основная общеобразовательная школа Шебекинского  
района Белгородской области»

№ п/п	Наименование функционально-планировочного элемента	Наличие элемента			Выявленные нарушения и замечания		Работы по адаптации объектов	
		есть/ нет	№ на плане	№ фото	Содержание	Значимость для инвалида (категория)	Содержание	Виды работ
3.1	Коридор (вестибюль, зона ожидания, галерея, балкон)	есть	2,4	5	Отсутствуют тактильные средства	К, О, С, Г, У	Установка тактильных средств	нет
3.2	Лестница (внутри здания)	есть	3	6	Отсутствуют тактильные средства	К, О, С, Г, У	Установка тактильных средств	Индивидуальные решения с ТСР
3.3	Пандус (внутри здания)	Нет	-	-	-	-	-	-

3.4	Лифт пассажирский (или подъемник)	Нет	-	-	-	-	-	-
3.5	Дверь	есть	Б. н.	5	нет	К, О, С, Г, У	нет	нет
3.6	Пути эвакуации (в т.ч. зоны безопасности)	есть	Б. н.	7	нет	К, О, С, Г, У	нет	нет
	ОБЩИЕ требования к зоне			5, 6,7	Отсутствуют тактильные средства	С	Установка тактильных средств	Индивидуальные решения с ТСР

### II Заключение по зоне:

Наименование структурно-функциональной зоны	Состояние доступности* (к пункту 3.4 Акта обследования ОСИ)	Приложение		Рекомендации по адаптации (вид работы)** к пункту 4.1 Акта обследования ОСИ
		№ на плане	№ фото	
Пути движения внутри здания (в т.ч. пути эвакуации)	ДЧ-И	2,3,4, Б.Н.	5,6,7	Индивидуальные решения с ТСР

\* указывается: ДП-В - доступно полностью всем; ДП-И (К, О, С, Г, У) – доступно полностью избирательно (указать категории инвалидов); ДЧ-В - доступно частично всем; ДЧ-И (К, О, С, Г, У) – доступно частично избирательно (указать категории инвалидов); ДУ - доступно условно, ВНД - недоступно

\*\*указывается один из вариантов: не нуждается; ремонт (текущий, капитальный); индивидуальное решение с ТСР; технические решения невозможны – организация альтернативной формы обслуживания  
Комментарий к заключению: ДЧ-И

**Приложение 4 (I)  
к Акту обследования ОСИ  
паспорта доступности ОСИ**

**УТВЕРЖДАЮ**

**Директор МБОУ «Верхнеберезовская  
основная общеобразовательная  
школа Шебекинского района  
Белгородской области» (ОСИ)  
Л.М.Залесова  
« 20 » февраля 2021 г.**



**I Результаты обследования:**

**4. Зоны целевого назначения здания (целевого посещения объекта)**

**Вариант I – зона обслуживания инвалидов**

Муниципальное бюджетное общеобразовательное учреждение  
«Верхнеберезовская основная общеобразовательная школа Шебекинского  
района Белгородской области»

№ п/п	Наименование функционально- планировочного элемента	Наличие элемента			Выявленные нарушения и замечания		Работы по адаптации объектов	
		*есть/ нет	№ на пла не	№ фото	Содержание	Значимо для инвалид а (категор ия)	Содержан ие	Виды работ
4.1	Кабинетная форма обслуживани я	есть	8	8	Отсутствуют тактильные средства	К, О, С, Г, У	Установка тактильны х средств	Индивиду альные решения с ТСР
4.2	Зальная форма обслуживани я	нет	-	-	-	-	-	-
4.3	Прилавочная форма	Нет	-	-	-	-	-	-

	обслуживания							
4.4	Форма обслуживания с перемещением по маршруту	Нет	-	-	-	-	-	-
4.5	Кабина индивидуального обслуживания	Нет	-	-	-	-	-	-
	ОБЩИЕ требования к зоне		8	8	Отсутствуют тактильные средства	С	Установка тактильных средств	Индивидуальные решения с ТСР

### II Заключение по зоне:

Наименование структурно-функциональной зоны	Состояние доступности* (к пункту 3.4 Акта обследования ОСИ)	Приложение		Рекомендации по адаптации (вид работы)** к пункту 4.1 Акта обследования ОСИ
		№ на плане	№ фото	
Зона целевого назначения здания (целевого посещения объекта)	<b>ДЧ-И</b>	8	8	индивидуальное решение с ТСР

\* указывается: **ДП-В** - доступно полностью всем; **ДП-И** (К, О, С, Г, У) – доступно полностью избирательно (указать категории инвалидов); **ДЧ-В** - доступно частично всем; **ДЧ-И** (К, О, С, Г, У) – доступно частично избирательно (указать категории инвалидов); **ДУ** - доступно условно, **ВНД** - недоступно

\*\*указывается один из вариантов: не нуждается; ремонт (текущий, капитальный); индивидуальное решение с ТСР; технические решения невозможны – организация альтернативной формы обслуживания

Комментарий к заключению: ДЧ-И

**Приложение 4 (П)  
к Акту обследования ОСИ  
паспорта доступности ОСИ**

**УТВЕРЖДАЮ**

**Директор МБОУ «Верхнеберезовская  
основная общеобразовательная  
школа Шебекинского района  
Белгородской области» (ОСИ)  
Л.М.Залесова  
« 20 » февраля 2021 г.**

**I Результаты обследования:**

**4. Зоны целевого назначения здания (целевого посещения объекта)  
Вариант II – места приложения труда**

Наименование функционально-планировочного элемента	Наличие элемента			Выявленные нарушения и замечания		Работы по адаптации объектов	
	есть / нет	№ на плане	№ фото	Содержание	Значим о для инвали да (категория)	Содержан ие	Виды работ
Место приложения труда	-	-	-	-	-	-	-

**II Заключение по зоне:**

	Состояние	Приложение	Рекомендации

Наименование структурно-функциональной зоны	доступности* (к пункту 3.4 Акта обследования ОСИ)	№ на плане	№ фото	по адаптации (вид работы)** к пункту 4.1 Акта обследования ОСИ
-	-	-	-	-

\* указывается: **ДП-В** - доступно полностью всем; **ДП-И** (К, О, С, Г, У) – доступно полностью избирательно (указать категории инвалидов); **ДЧ-В** - доступно частично всем; **ДЧ-И** (К, О, С, Г, У) – доступно частично избирательно (указать категории инвалидов); **ДУ** - доступно условно, **ВНД** - недоступно

\*\*указывается один из вариантов: не нуждается; ремонт (текущий, капитальный); индивидуальное решение с ТСР; технические решения невозможны – организация альтернативной формы обслуживания

Комментарий к заключению: -

**Приложение 4 (Ш)  
к Акту обследования ОСИ  
паспорта доступности ОСИ**

**УТВЕРЖДАЮ**

Директор МБОУ «Верхнеберезовская  
основная общеобразовательная  
школа Шебекинского района  
Белгородской области» (ОСИ)  
 Л.М.Залесова  
« 20» февраля 2021 г.



**I Результаты обследования:**

**4. Зоны целевого назначения здания (целевого посещения объекта)  
Вариант III – жилые помещения**

Наименование функционально-планировочного элемента	Наличие элемента			Выявленные нарушения и замечания		Работы по адаптации объектов	
	есть / нет	№ на плане	№ фото	Содержание	Значим о для инвали да (категория)	Содержан ие	Виды работ
Жилые помещения	-	-	-	-	-	-	-

**II Заключение по зоне:**

Наименование структурно-функциональной	Состояние доступности* (к пункту 3.4 Акта	Приложение		Рекомендации по адаптации (вид работы)** к пункту 4.1 Акта
		№ на плане	№ фото	

зоны	обследования ОСИ)			обследования ОСИ
-	-	-	-	-

\* указывается: **ДП-В** - доступно полностью всем; **ДП-И** (К, О, С, Г, У) – доступно полностью избирательно (указать категории инвалидов); **ДЧ-В** - доступно частично всем; **ДЧ-И** (К, О, С, Г, У) – доступно частично избирательно (указать категории инвалидов); **ДУ** - доступно условно, **ВНД** - недоступно

\*\*указывается один из вариантов: не нуждается; ремонт (текущий, капитальный); индивидуальное решение с ТСР; технические решения невозможны – организация альтернативной формы обслуживания

Комментарий к заключению: -



**Приложение 5  
к Акту обследования ОСИ  
паспорта доступности ОСИ**

**УТВЕРЖДАЮ**

**Директор МБОУ «Верхнеберезовская  
основная общеобразовательная  
школа Шебекинского района  
Белгородской области» (ОСИ)**

**Л.М.Залесова  
« 20 » февраля 2021 г.**

**I Результаты обследования:  
5. Санитарно-гигиенических помещений**

Муниципальное бюджетное общеобразовательное учреждение  
«Верхнеберезовская основная общеобразовательная школа Шебекинского  
района Белгородской области»

№ п/п	Наименование функционально- планировочного элемента	Наличие элемента			Выявленные нарушения и замечания		Работы по адаптации объектов	
		есть/ нет	№ на план е	№ фото	Содержание	Значимо для инвалида (категор ия)	Содержа ние	Виды работ
5.1	Туалетная комната	есть	32	9	Отсутствуют поручни	К, О, С, Г, У	Установк а поручней	Индивиду альное решение с ТСР
5.2	Душевая/ ванная комната	есть	24	10	Не оборудована душевая	К, О, С, Г, У	Оборудов ать душевую	Индивиду альное решение с ТСР

5.3	Бытовая комната (гардеробная)	есть	48	11	нет	К, О, С, Г, У	нет	нет
	ОБЩИЕ требования к зоне		32, 24, 48	9, 10, 11	Отсутствуют поручни, не оборудована душевая	К, О, С, Г, У	Установить поручни, оборудовать душевую	Индивидуальное решение с ТСП

### II Заключение по зоне:

Наименование структурно-функциональной зоны	Состояние доступности* (к пункту 3.4 Акта обследования ОСИ)	Приложение		Рекомендации по адаптации (вид работы)** к пункту 4.1 Акта обследования ОСИ
		№ на плане	№ фото	
Санитарно-гигиенические помещения	<b>ДЧ-И</b>	32,24, 48.	9,10, 11	Индивидуальное решение с ТСП

\* указывается: **ДП-В** - доступно полностью всем; **ДП-И** (К, О, С, Г, У) – доступно полностью избирательно (указать категории инвалидов); **ДЧ-В** - доступно частично всем; **ДЧ-И** (К, О, С, Г, У) – доступно частично избирательно (указать категории инвалидов); **ДУ** - доступно условно, **ВНД** - недоступно

\*\*указывается один из вариантов: не нуждается; ремонт (текущий, капитальный); индивидуальное решение с ТСП; технические решения невозможны – организация альтернативной формы обслуживания  
Комментарий к заключению: ДЧ-И

**Приложение 6  
к Акту обследования ОСИ  
паспорта доступности ОСИ**

**УТВЕРЖДАЮ**

Директор МБОУ «Верхнеберезовская  
основная общеобразовательная  
школа Шебекинского района  
Белгородской области» (ОСИ)  
*Л.М.Залесова*  
« 20 » февраля 2021 г.



**I Результаты обследования:**

**6. Системы информации на объекте**

Муниципальное бюджетное общеобразовательное учреждение  
«Верхнеберезовская основная общеобразовательная школа Шебекинского  
района Белгородской области»

№ п/п	Наименование функционально-планировочного элемента	Наличие элемента			Выявленные нарушения и замечания		Работы по адаптации объектов	
		есть/нет	№ на плане	№ фото	Содержание	Значимость для инвалидов (категория)	Содержание	Виды работ
6.1	Визуальные средства	есть	Б. н.		Нарушение нормативных требований к размещению визуальной информации, отсутствие информации на ясном языке	К, О, Г, С, У	Организовать размещение комплексной системы информации на всех зонах объекта	Индивидуальные решения с ТСР

6.2	Акустические средства	есть	Б. н.		Отсутствие акустической системы информирования и оповещения об опасности	К, О, С, У	Организовать размещение комплексной системы информации на всех зонах объекта	Индивидуальные решения с ТСР
6.3	Тактильные средства	Есть вывеска у входной двери	-	-	Отсутствие дублирования информации тактильными средствами в помещении	С	Организовать размещение комплексной системы информации на всех зонах объекта	Индивидуальные решения с ТСР
	ОБЩИЕ требования к зоне				Отсутствуют тактильные средства	С	Установить тактильные средства	Индивидуальные решения с ТСР

### II Заключение по зоне:

Наименование структурно-функциональной зоны	Состояние доступности* (к пункту 3.4 Акта обследования ОСИ)	Приложение		Рекомендации по адаптации (вид работы)** к пункту 4.1 Акта обследования ОСИ
		№ на плане	№ фото	
Система информации на объекте	ДЧ-И	Б.н.		Организационные мероприятия, текущий ремонт, индивидуальное решение с ТСР

\* указывается: **ДП-В** - доступно полностью всем; **ДП-И** (К, О, С, Г, У) – доступно полностью избирательно (указать категории инвалидов); **ДЧ-В** - доступно частично всем; **ДЧ-И** (К, О, С, Г, У) – доступно частично избирательно (указать категории инвалидов); **ДУ** - доступно условно, **ВНД** - недоступно

\*\*указывается один из вариантов: не нуждается; ремонт (текущий, капитальный); индивидуальное решение с ТСР; технические решения невозможны – организация альтернативной формы обслуживания

Комментарий к заключению: ДЧ-В

Фото №1



Фото № 2



Фото №3

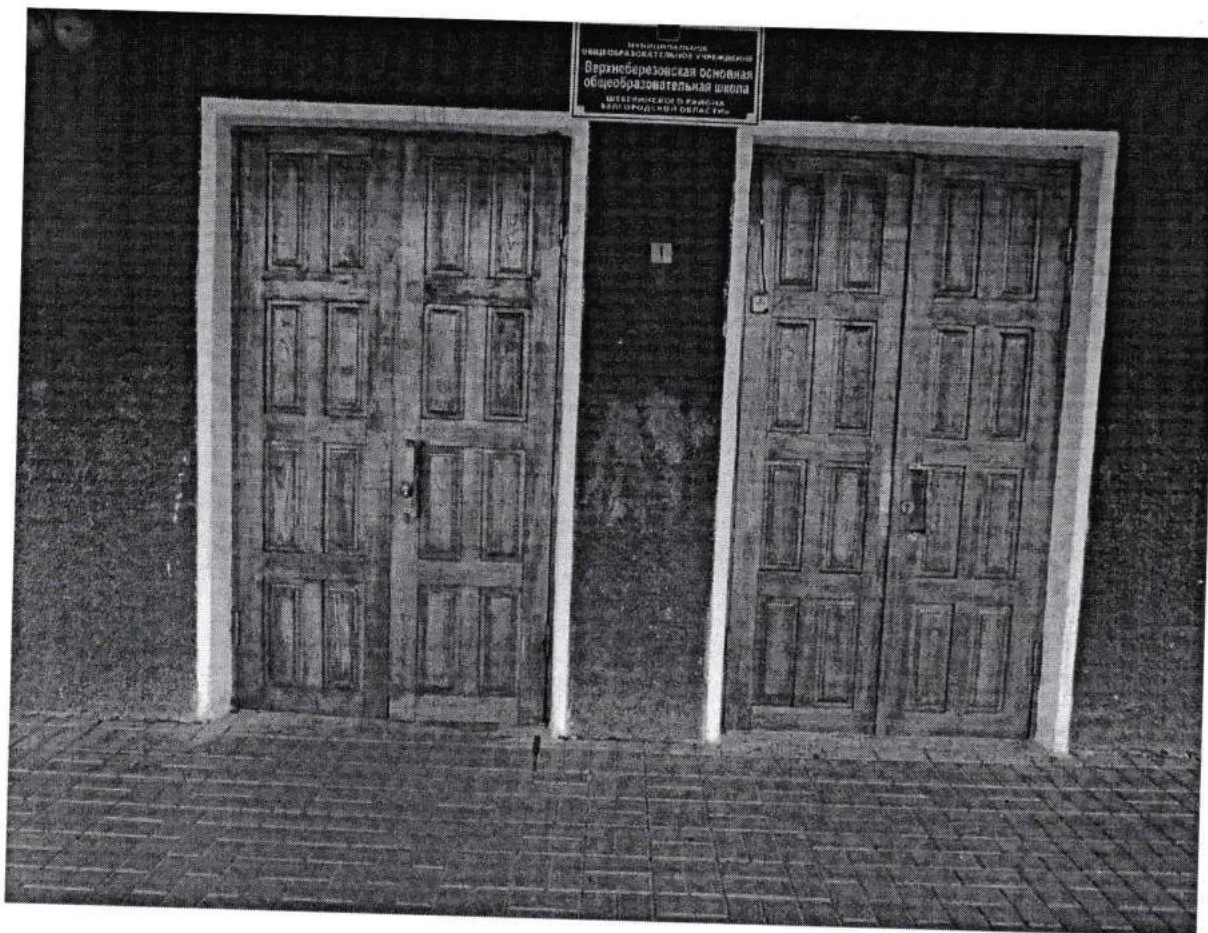


Фото №4

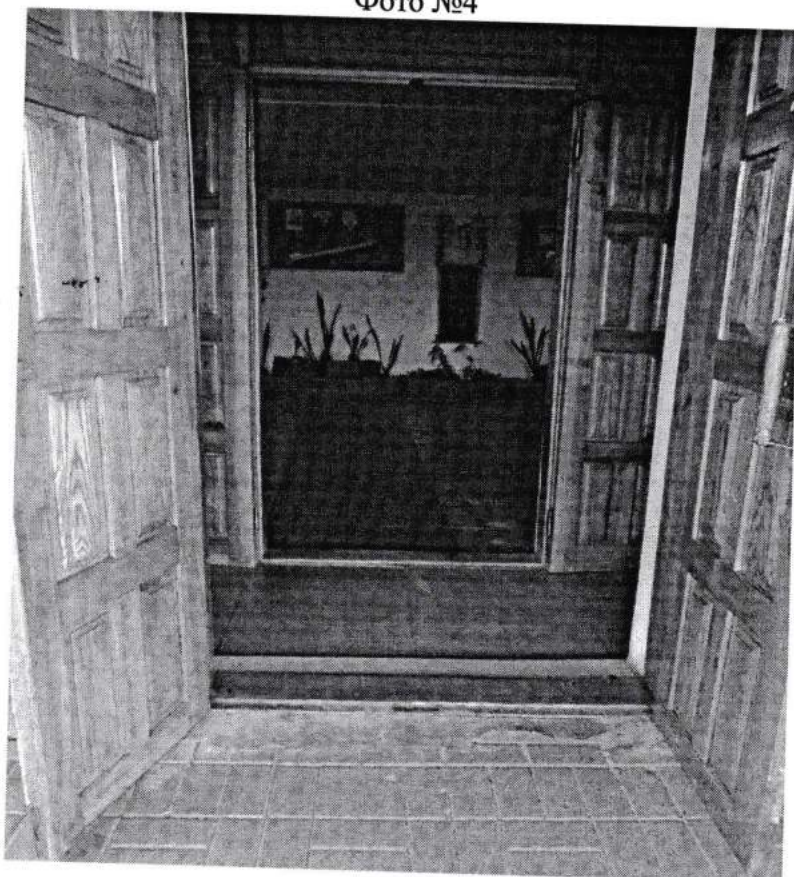


Фото № 5

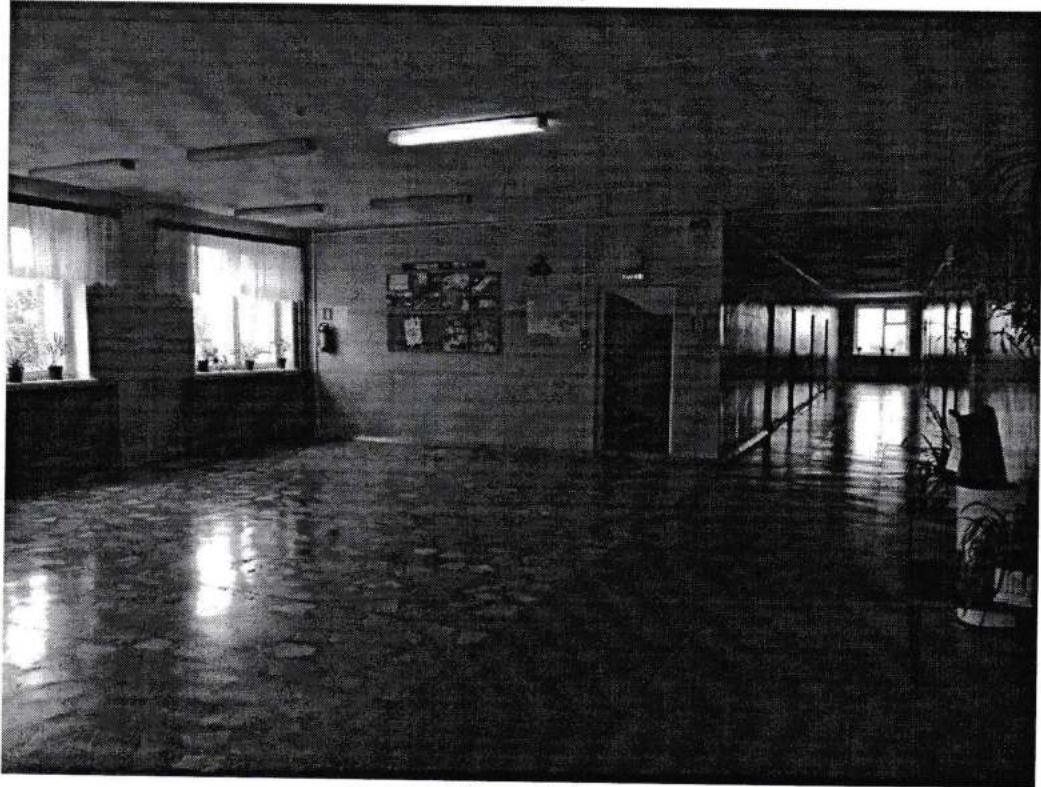


Фото №6

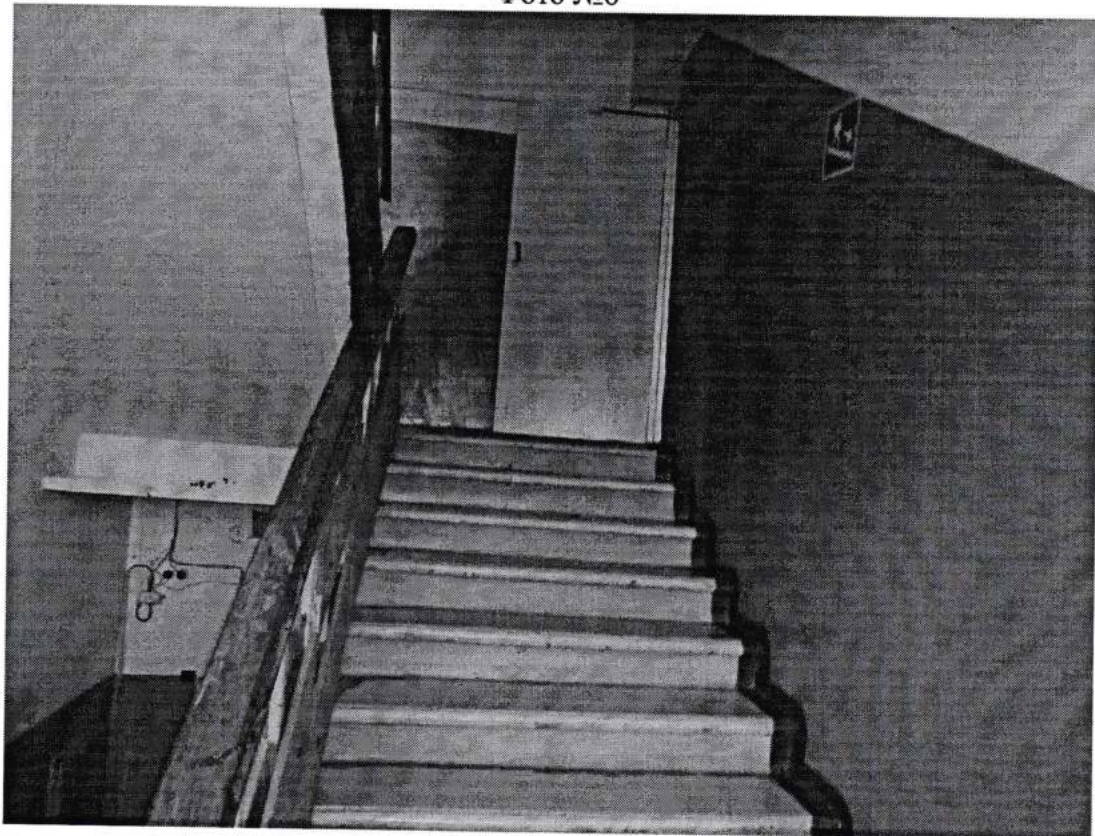




Фото № 7

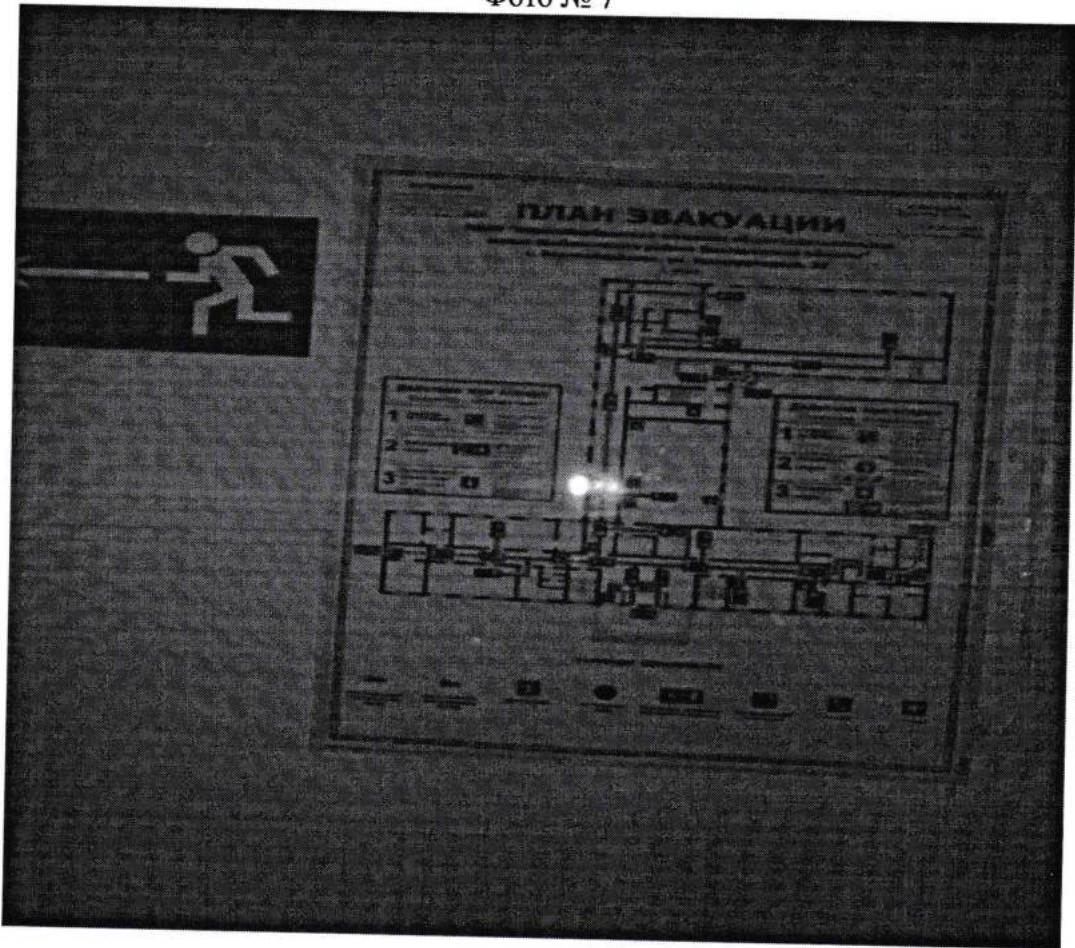
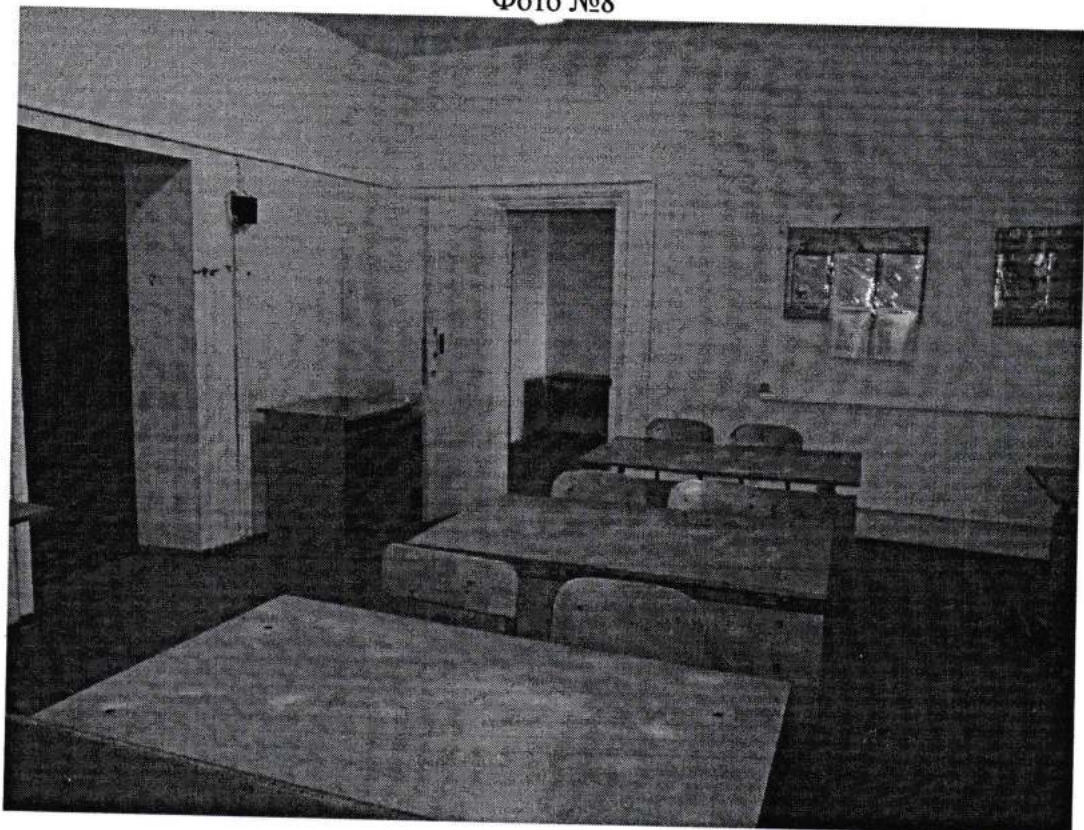
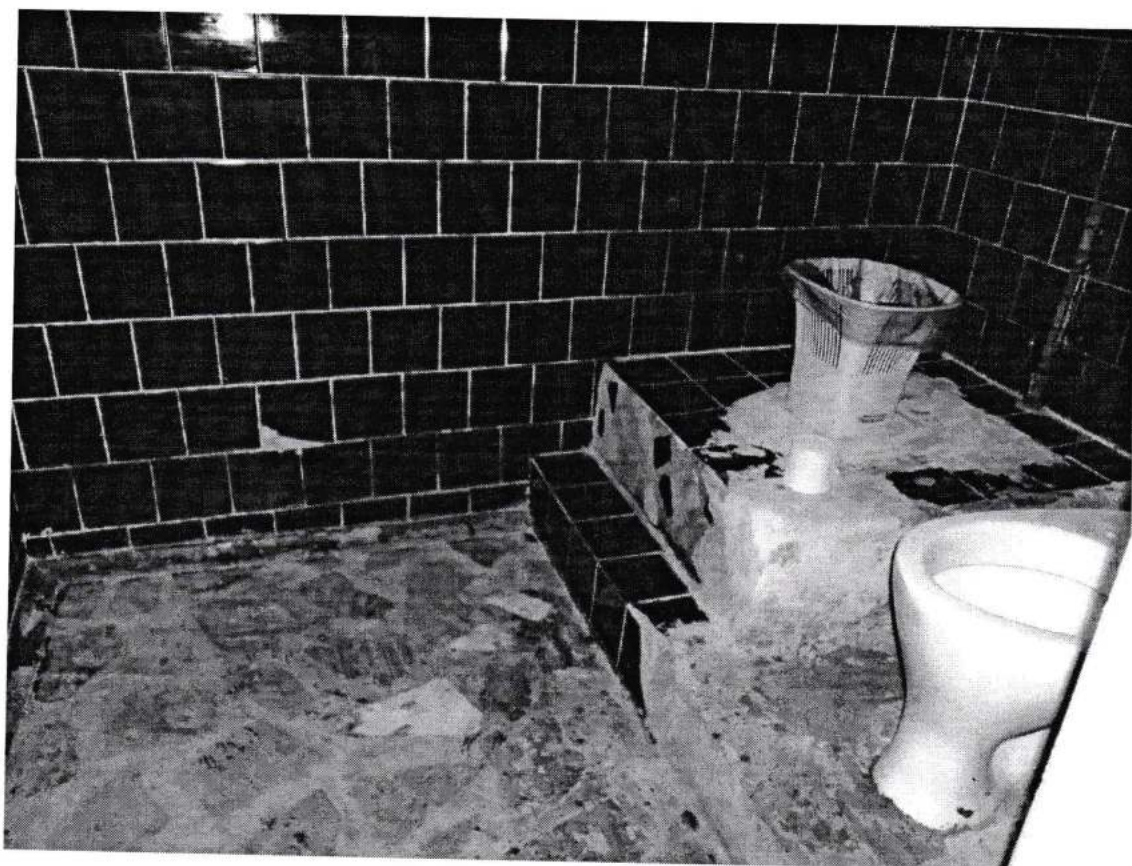


Фото №8



Φοτο Νο 9



Φοτο Νο 10

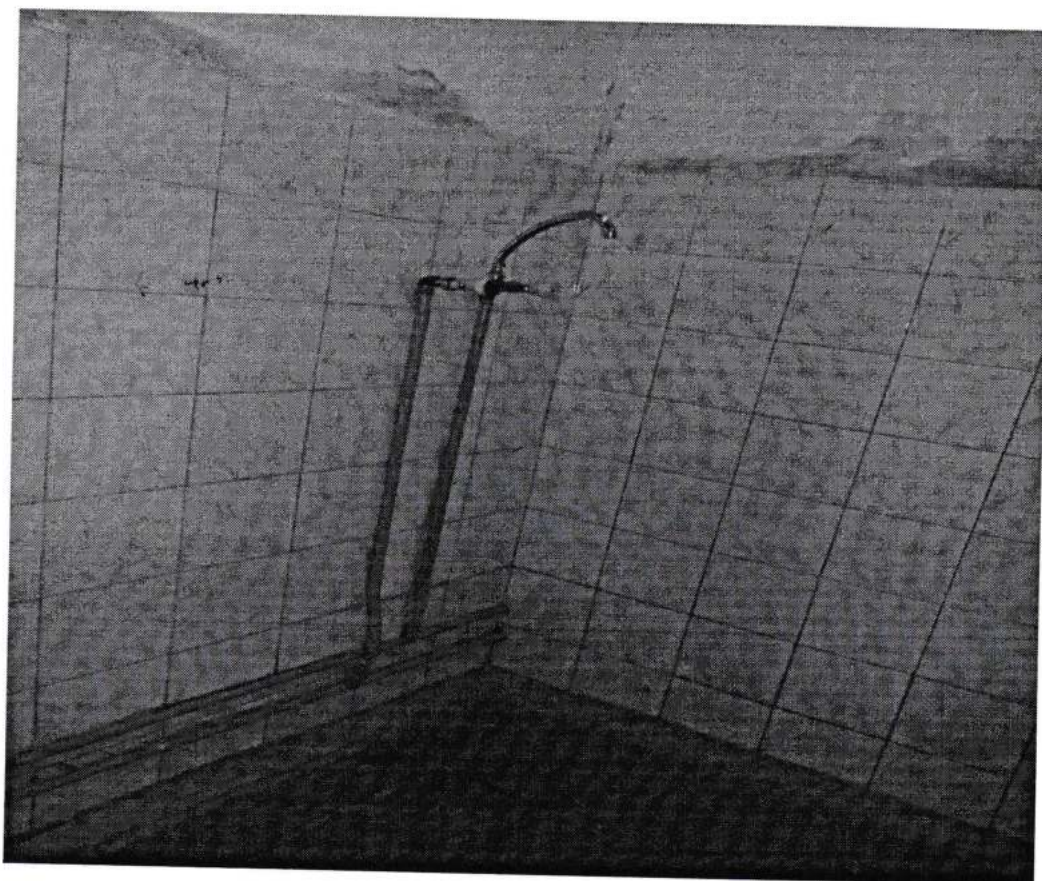
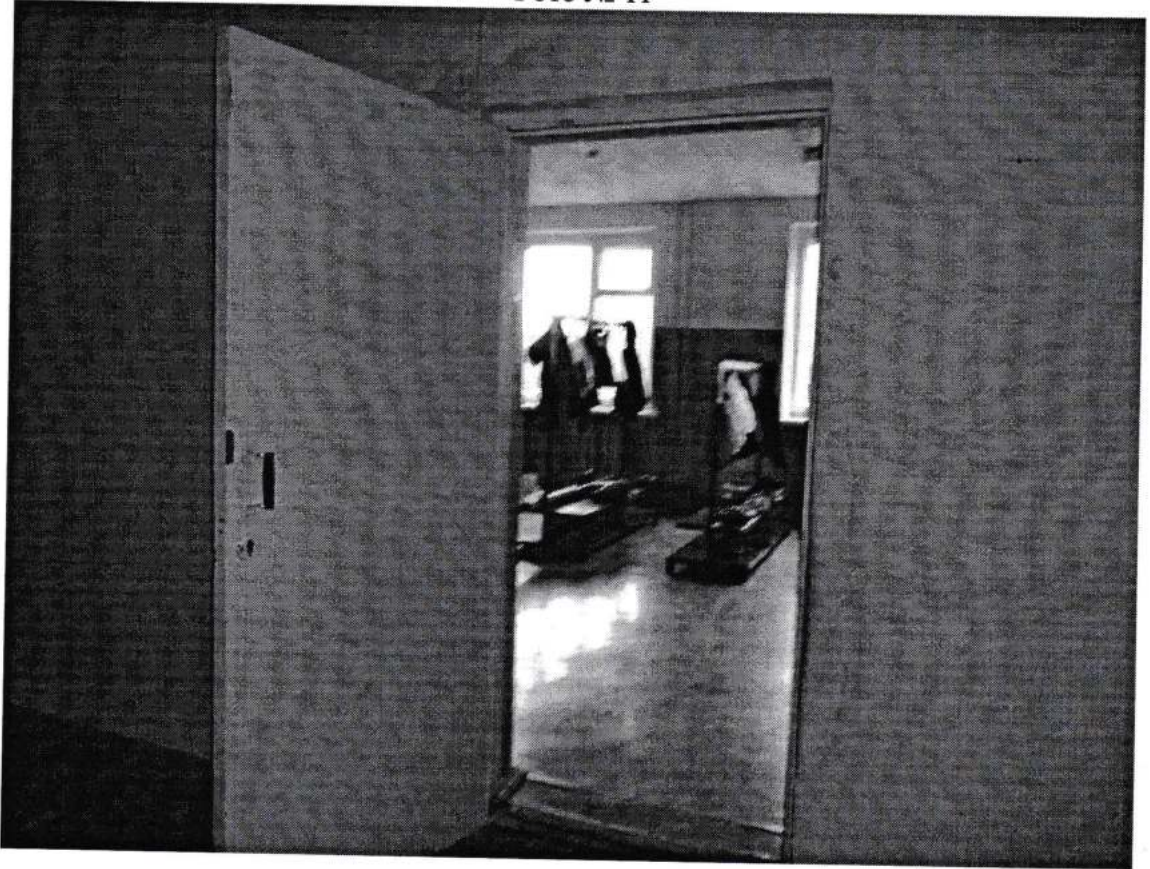


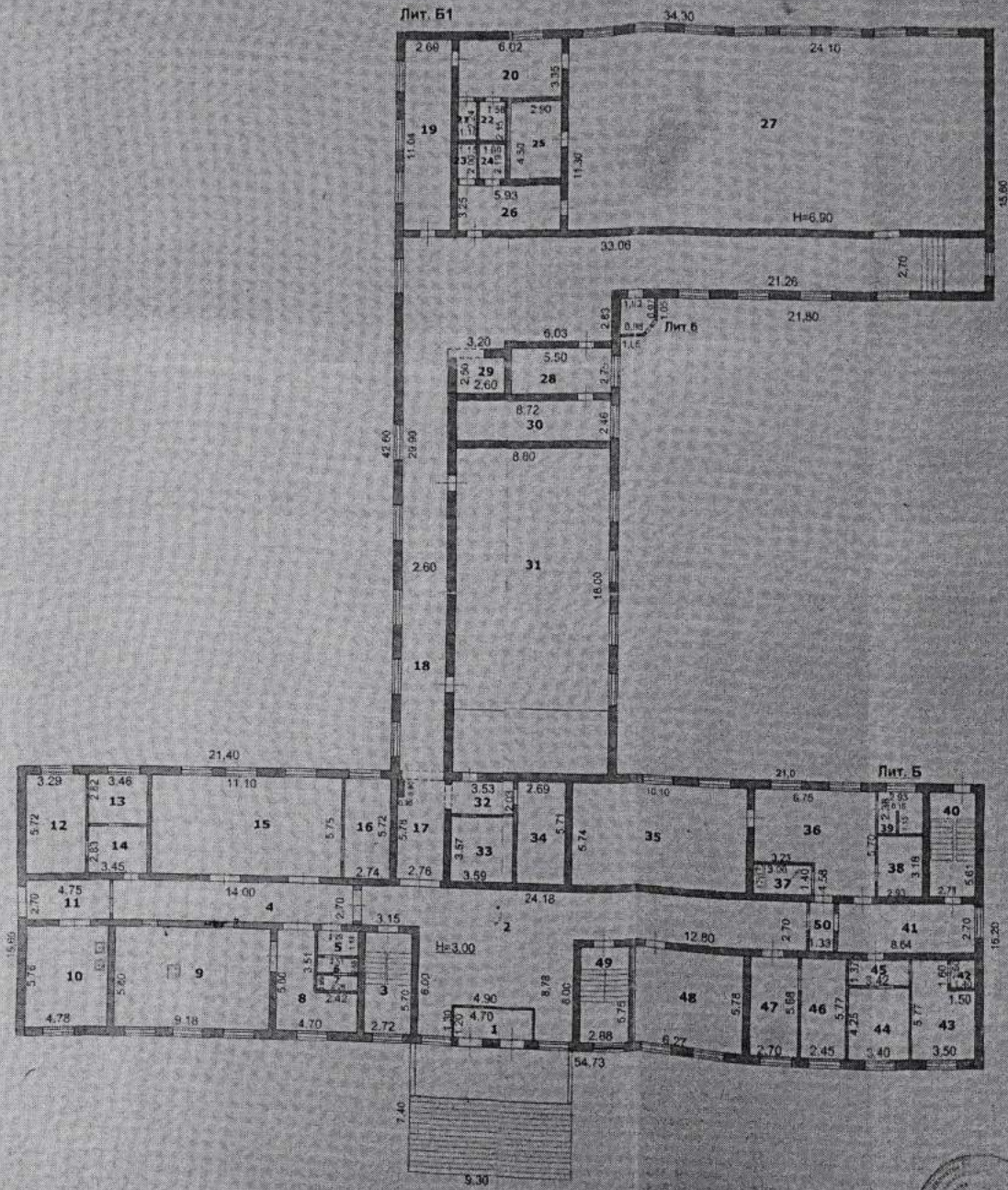
Фото № 11



# Поэтажный план I этаж

ПОЭТАЖНЫЙ ПЛАН I ЭТАЖ

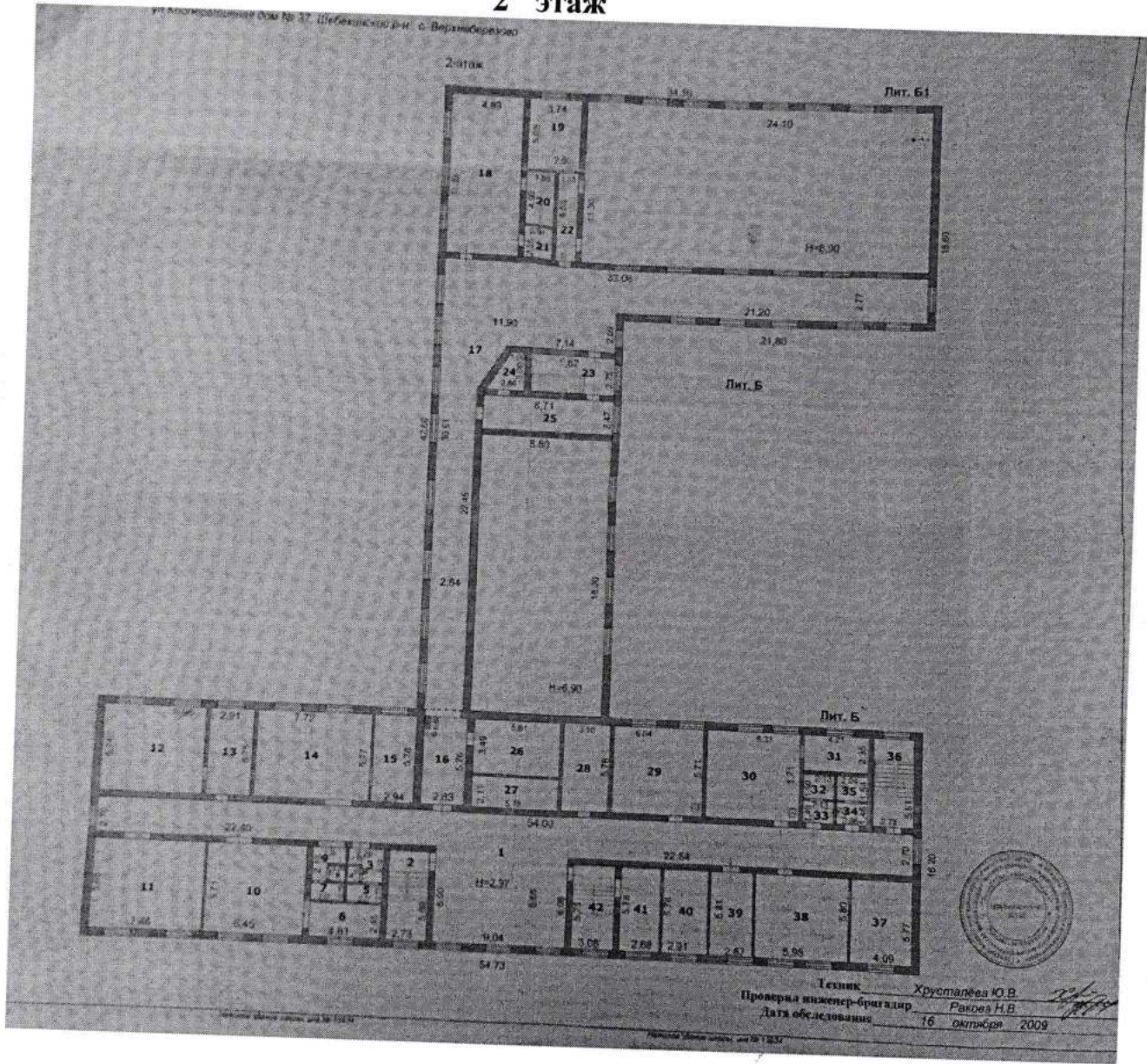
ул. Кооперативная дом № 37, Шабалинский р-н, с. Верхнеберезово



Техник Хрусталева Ю.В.  
 Проверил инженер-бригадир Раксеев Н.В.  
 Дата обследования 16 октября 2009

# 2 этаж

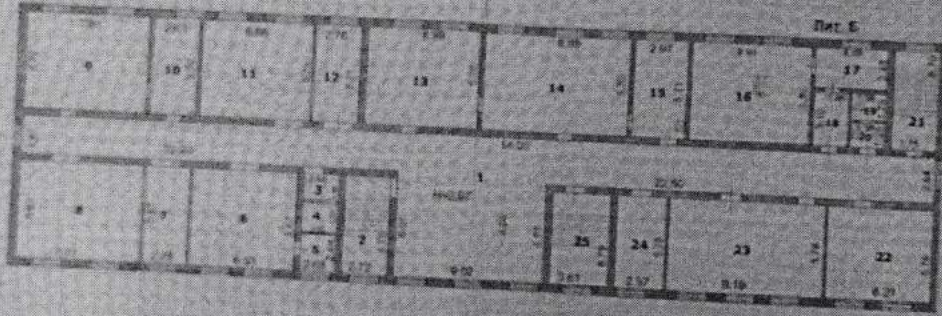
ул. Мухоморова дом № 37, Шибехинский р-н, с. Верхнеберезово



# 3 этаж

ул. Коммунальная д. 24-27, 27, 28, 29, 30, 31, 32, 33, 34, 35, 36, 37, 38, 39, 40, 41, 42, 43, 44, 45, 46, 47, 48, 49, 50, 51, 52, 53, 54, 55, 56, 57, 58, 59, 60, 61, 62, 63, 64, 65, 66, 67, 68, 69, 70, 71, 72, 73, 74, 75, 76, 77, 78, 79, 80, 81, 82, 83, 84, 85, 86, 87, 88, 89, 90, 91, 92, 93, 94, 95, 96, 97, 98, 99, 100

3 этаж



Техник Хрусталев Ю.В.  
Проверил инженер-бригадир Рязань Н.В.  
Дата обследования 15 сентября 2009